

## **Atlanta udendørs sauna**



# Samling

## Før du samler kabinen.

1. Saunaen skal samles af mindst to personer.
2. Kontrollér, at underlaget er vandret og plan.
3. Alle skruer skal skrues så langt ind, at hovedet ikke kan berøres under brug af saunaen.
4. Elektrisk tilslutning skal ske af en autoriseret elektriker.

## Nødvendigt værktøj

1. Skruetrækker (boremaskine)
2. Tape
3. Vatterpas
4. gummihammer.

## Liste af dele

1. Almindelige stave – 62 stk. (31 til højre side og 31 til venstre side).
2. Top stav – 1stk.
3. Bund stav –1 stk. (med 2 huller)
4. Afslutning på for- og bagside –2 sæt à 7 dele.
5. Frontpanel – 3 dele
6. Bagpanel – 3 dele
7. Base – 1 sæt à 7 dele
8. Gulvpanel, indvendigt – 2 stk.
9. Gulvpanel, udvendigt –1stk.
10. Glasdør + dørhåndtag + hængsler – 1sæt
11. Udendørs bænke & ryglæn – 2 sæt
12. Indendørs bænke & ryglæn – 2 sæt
13. Udendørs bænkestøtte – 2 stk.
14. Indendørs bænkestøtte – 2 stk.
15. Trekantet stav – 2 stk.
16. Ovnafskærmning – 1sæt
17. Vandspand, øse og sandur, 1 stk. af hver
18. Hygrometer – 1stk
19. Saunasten – 1 kasse
20. stålband – 3 sæt
21. Skruer – 1 pose
22. Lille kasse til fjernbetjening –1stk.

## Underlaget

Det er vigtigt, at underlaget for saunaen er plan og i vater. Opbygningen af saunaen kan gå galt, hvis ikke delene bliver samlet i vinkel og lodret, hvor det er påkrævet.

## Ved udendørs placering.

Pas godt på glasdøren, så den ikke bliver ødelagt inden installationen.

Brug ikke stave med knaster øverst i saunaen, da indtrængende vand på sigt kan forårsage frostskeer.

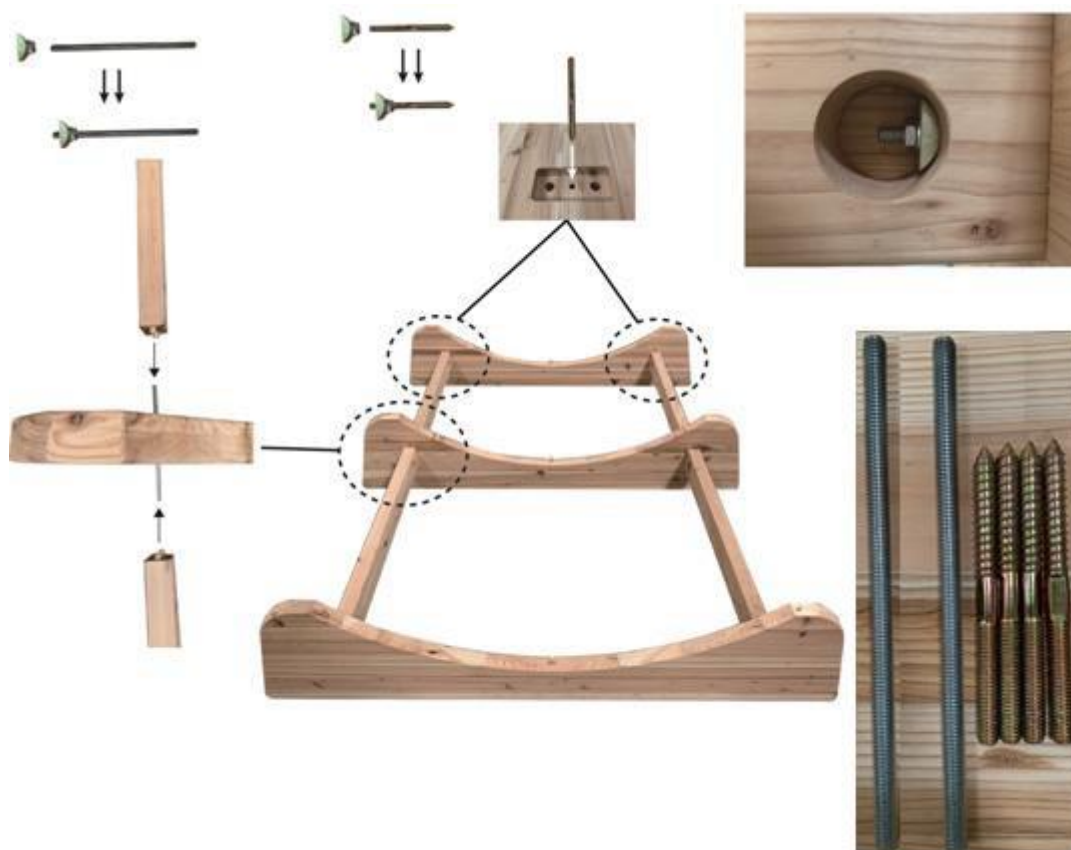
**BEMÆRK:** Selvom saunaen er beregnet på udendørs brug, er det vigtigt at følge byggevejledningen nøje, for at forhindre, at vand trænger ind i saunaen.

Hvis opbygningen sker efter anvisningerne, vil der ikke være plads til at vandet kan trænge ind.

Med tiden kan det dog ske, at vand trænger ind mellem stavene, på grund af træets porøse egenskaber. Det vil ikke skade saunaen, da vandet hurtigt vil fordampe, når saunaovnen tændes.

Hvis man ønsker mere vandtætning, kan tagpapfliser anvendes.

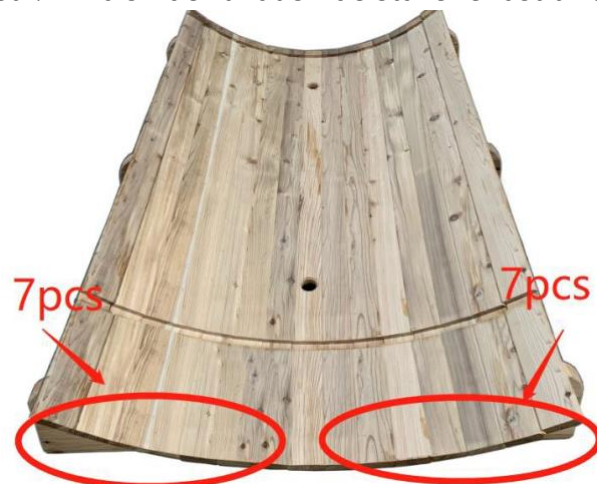
### 1. Installation af basen:



2. Placér den nederste stav over basen, der hvor de tre dyvler er.
3. Placér 7 stave på hver side af den nederste stav, så de udfylder basen.



Brug en gummihammer til forsigtigt at slå stavene, så de samles tættest muligt. Sikr, at udskæringerne i begge ender flugter, og at begge riller er parallelle. Brug 41 stk. 4x40 skruer til at skrue stavene fast til basen.



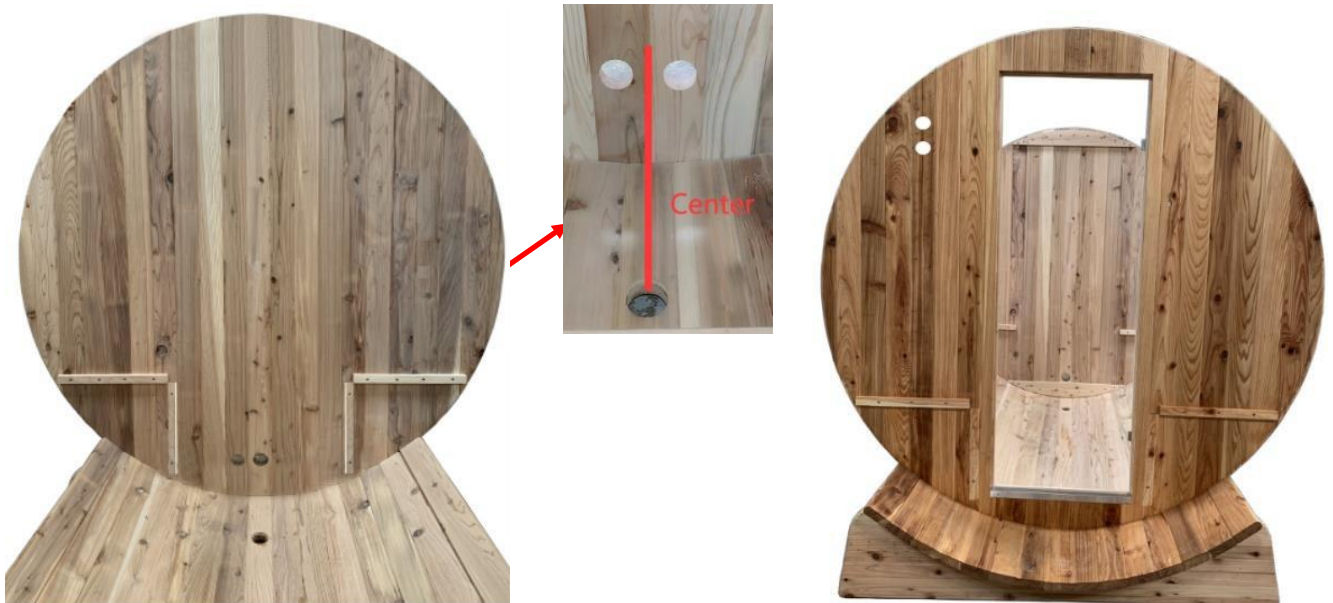
4. Saml bagpanelet med 4 stk 5x70 mm skruer.



5. Saml frontpanelet med 4 stk. 5x70 mm skruer.



6. Placér front- og bagpanel I rillerne på basen. Brug vaterpas til at sætte dem lodret, og sikr, at bænkstøtterne er vandret.



7. Placér yderligere 9 stave på hver side. Disse skrues fast med i alt 36 4x40 skruer til front- og bagpanelet. Kontrollér løbende, at stavene er samlet tæt.



8. Fortsæt med 15 stave på hver side. Disse MÅ IKKE SKRUES FAST! Brug en gummihammer til at sikre, at staverne ligger så tæt som muligt.

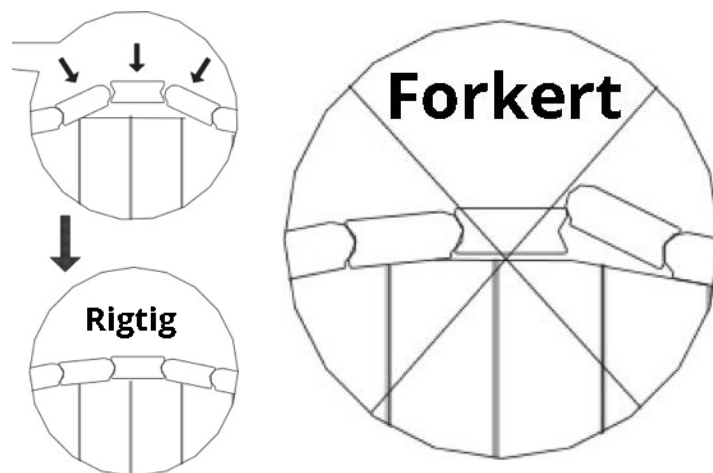
**Toppen: 15 stave på hver side**



**Bund stav**

**Siderne: 16 stave på hver side**

9. Isæt topstaven som vist på tegningen. Når topstaven er placeret skrues alle stave fast.



10. Isæt døren og monter håndtaget med 2 stk. 6x55 mm flade skruer.



11. Saml stålbandene. Pas på, de er skarpe.

Hver stålband består af de følgende dele:

- (1) Rustfri stålband med beslag
- (2) møtrikker
- (3) gevindstang
- (4) sorte plastik kapper.

Anbring stålbandene jævnt fordelt på saunaen. De to yderste band bør dække skrueerne i stavene. Sæt gevindstangen i beslagene og skure en møtrik på I begge ender. Sikr dig at båndet ligger lige på tøndene og stram møtrikkerne ligeligt. Afslut med at påsætte de sorte kapper.



12. Saml den indvendige bænk.

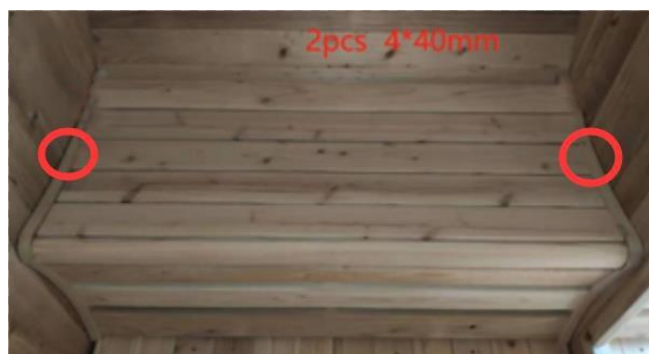
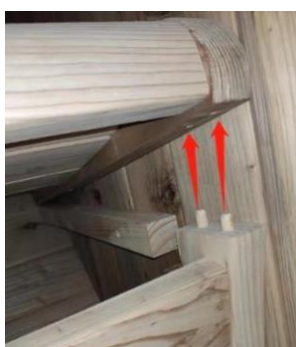
A. Isæt først de buede bænkestøtter til tøndene, og sikr dig, at de har samme højde.



B. Skru bænkestøtterne fast med 2 stk 4 x 40 mm skruer.



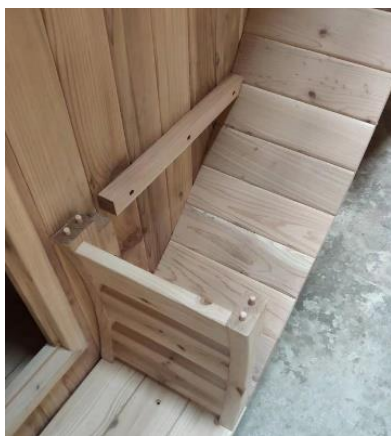
C. Placer bænken på støtterne og skru dem fast med (2 pcs 4\*40mm).



13. Samling af udendørs bænken.

A. Fastgør bænkestøtterne til væggen med 2 stk. 4x40 mm skruer.

B. Fastgør bænken til bænkestøtterne med 2 stk. 4x40 mm skruer.





14. Placer de 3 dele af gulvet og skrue dem fast med 6 stk. 4x40 skruer.



Udenfor



Indenfor

15. Saml ovnafskærmningen med 4 stk 6 x 35 mm skruer med flad hoved.



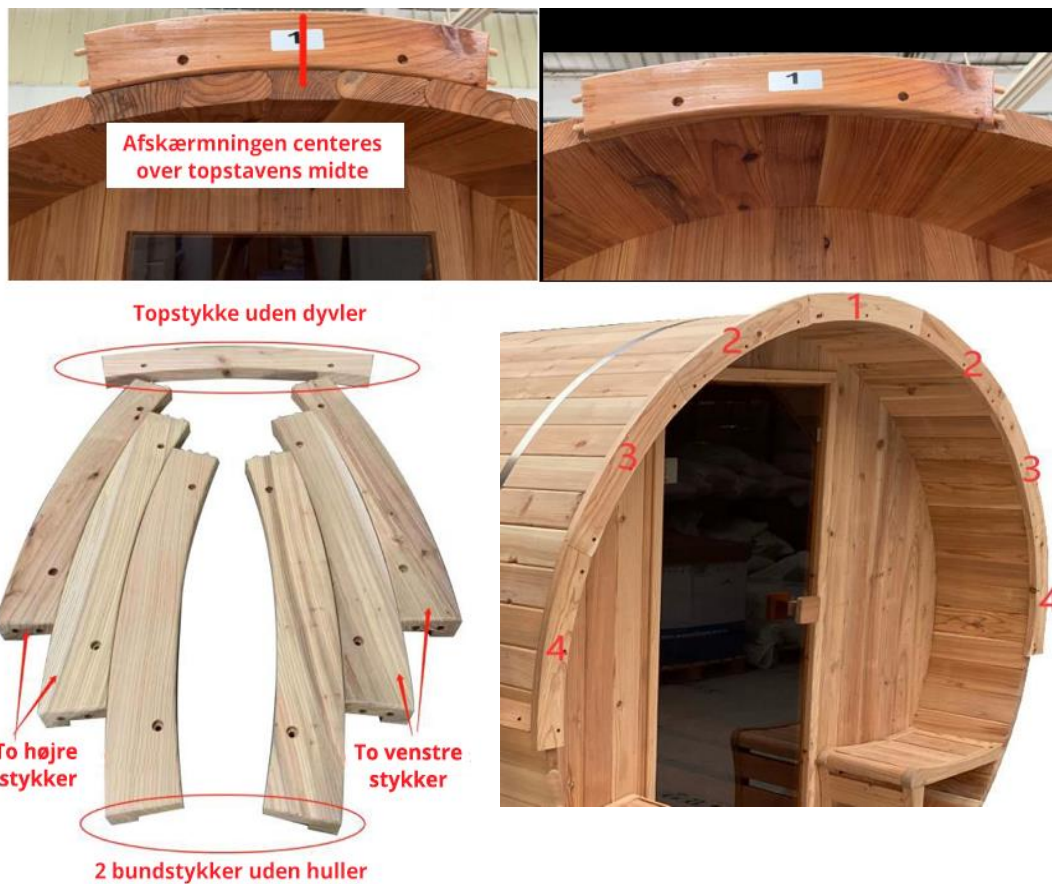
16. Se saunaovnens manual for opsætningen af saunaovnen. Efter installationen fastgøres ovnafskærmningen til væggen med 4 stk 4 x 40 mm skruer..

17. Montér lampe og lampeskærm på bagvæggen.



18. Montér front- og bag afdækningen med 3x30 mm skruer.

Afdækningen skal centreres over midten af topstaven.



19. Montér en trekantet stav på hver side af tønden med 3x30 skruer.



20. Montér det lille stykke træ over hullerne i frontpanelet med en 3 x 25 mm skrue. Det skal kunne dreje.

