

Tillykke med din nye Trondheim Sauna

Du bliver overrasket over hvor stor en effekt denne sauna vil have på dit velvære.

Fordele:

- Fjerner tungmetaller og giftstoffer i fedt
- Forebygger hjertekarsygdomme
- Stimulerer immunforsvaret
- Forbedrer blodcirkulation
- Smertereduktion
- Vægttab og reduktion af cellulitis
- Smuk hud
- Stress reduktion

Færdigmonterede moduler, med indbyggede elektriske komponenter, gør det nemt at samle kabinen.

Kabinen er forsynet med en nøjagtig sensor og er energi-effektiv.

Pakkeliste:

- 1 stk. frontpanel
- 1 stk. bagpanel
- 2 stk. sidepaneler
- 1 stk. loftpanel
- 2 stk. bænkestøtter
- 2 stk. bænke
- 2 stk. skærme til bænken
- 1 stk. afskærmning til ovnen
- 1 stk. sandur
- 1 stk. kombineret hygro- og termometer
- 1 stk. øse
- 1 stk. vandspand
- 4 stk. skruer til loftpanelet
- 2 stk. skruer til håndtaget

Krav til placering:

EL: saunaen bruger 400V/16A, 3 faser, og skal tilsluttes på egen gruppe. Vægkontakten til saunaen skal være let tilgængelig, også efter opstilling.

Stil saunaen på en jævn overflade. Hvis gulvet er fugtigt, skal der lægges vandtæt belægning under kabinen.

Kabinen er til indendørs brug i et tørt område. Fugt kan skade træet både indvendigt og udvendigt.

Opbevar ikke brandbare eller kemiske materialer i nærheden af kabinen.

Opstilling:

I skal være to om at montere kabinen.

Placering af panelerne:

Fjern eventuelt ryglænet, hvis det er pakket sammen med bagpanelet.



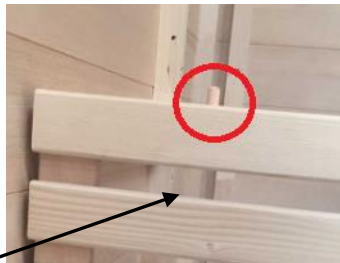
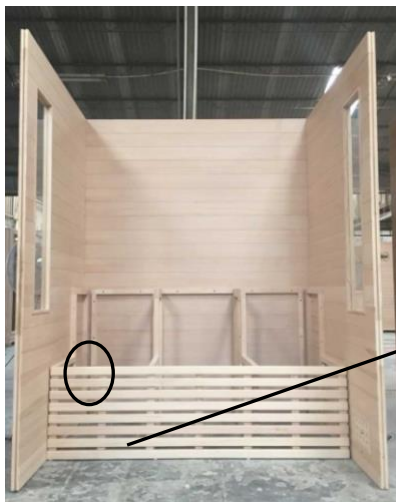
Stil panelet op og sæt de to sidepaneler på. De fastgøres med klips. Bænkstøtterne på såvel bagpanelet, som sidepanelerne skal vende indad.



Isæt bænkstøtterne som vist.



Monter derefter skærmen. Skærmen har 4 dyvler i en side, og 4 hvide plastsøm på den anden side. Plastsøm skal vende nedad.



Placer bæk 1 som vist.



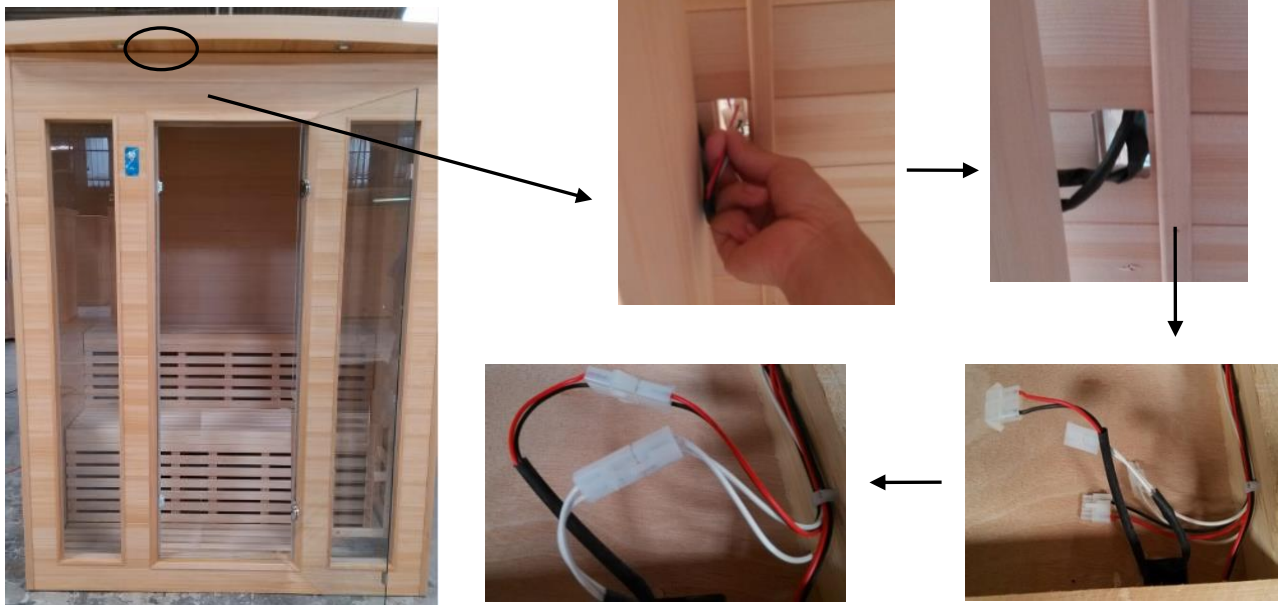
Placer den anden skærm



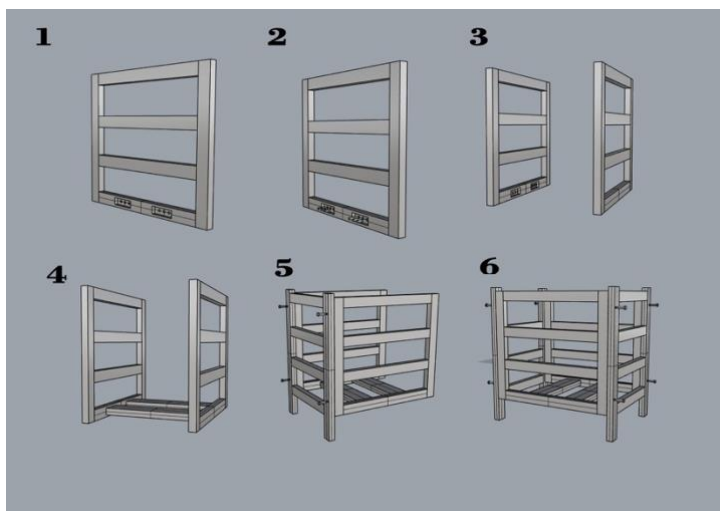
Placer nu bæk 2. Denne bæk har ingen dyvler bagtil. Placer derefter frontpanelet og fastgør det med clipsene udvendigt.



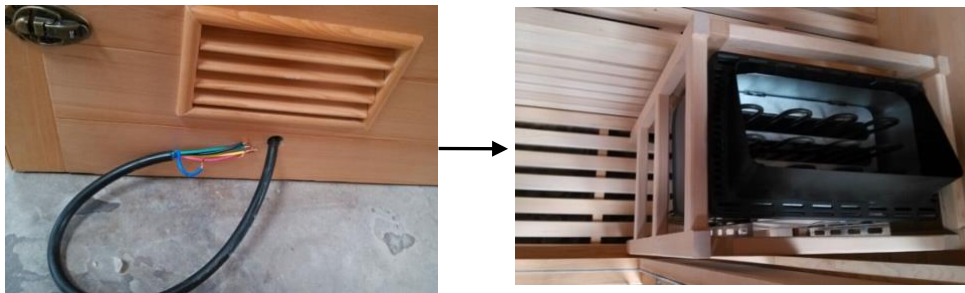
Læg loftet på, og før kabler igennem som vist.



Ovnskærmen bliver samlet som vist på tegningen.



Træk ovnens kabel gennem hullet under luftindtaget og placer ovnen til højre i kabinen.



Ovnen tilsluttes 400V/16A, 3 faser på egen gruppe.

Brug af sauna:

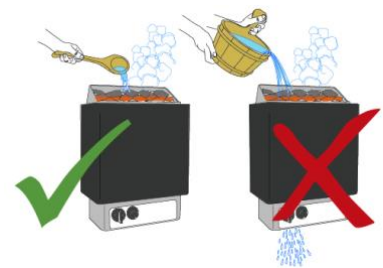
Brug saunaen så længe du finder det behageligt. Anbefalet maksimalt ophold på 60 minutter, efter en pause med f.eks. kropsnedkøling og noget kold at drikke kan saunaopholdet genoptages.

Hygiejne:

Du kan evt. sætte dig på et håndklæde og tage et ekstra med ind til at tørre sig med.

Vand på ovnen:

Hæld kun vand på ovnen i begrænset mængder, en skefuld ad gangen, til dampen er ude af saunaen, der er tale om elektronik i den, så ovnen skal ikke druknes.

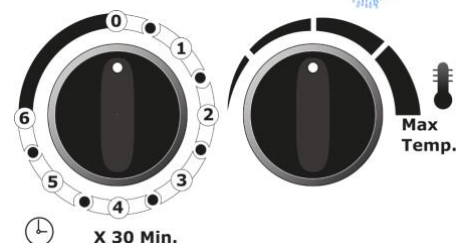


Programmering:

- Timer til venstre:
- Drej med uret til den ønskede brugstid. Interval fra 1 - 6 x ½ time = Max brugstid 3 timer.

Termostat til højre:

- Juster til den ønskede temperatur
- Grundtemperatur opnås efter ca. 1 - 1 ½ time
- Temperaturen afhænger af kabinestørrelse og luftgennemtræk



Advarsel:

Gravide, samt personer med permanente lidelser og sygdomme bør rådføre sig med sin læge inden saunabadning.